



Planificación Energética

Aprendiendo de Europa

El Proyecto

PEPESEC tiene como objetivo desarrollar el proceso de planificación energética para ayudar a la administración municipal a desarrollar un plan energético coherente, basado en datos reales y que priorice las necesidades con el fin de tener un sistema energético más adaptable, y que gestione mejor la demanda de energía térmicas, eléctricas y de transporte.

La Planificación Energética Asociada abarca un amplio rango de agencias, empresas de suministro energético, negocios, y ciudadanos, maximizando los beneficios económicos locales, sociales y medioambientales.

Los Socios (I)

Reino Unido

- Manchester City Council (MDDA)
- Manchester: Knowledge Capital
- Oldham Council

Suecia

- Skåne Energy Agency
- Ciudad de Malmo

El Alcance – El Sistema Energético

La Planificación Energética requiere de nosotros una conceptualización del sistema energético completo.

El sistema energético incluye las infraestructuras asociadas con la generación de electricidad, el suministro energético, el almacenamiento y la distribución.

El sistema también incluye las Fuentes de energía/combustibles empleados; el transporte de combustibles nuestra red de transporte y vehículos; nuestros hogares, edificios, industria y su demanda de energía; la eficiencia de

nuestros bienes de consumo.

También es necesario considerar como usamos y gestionamos los edificios, vehículos y bienes. El sistema energético incluye a la población como consumidores de energía, tanto en sus hogares, como en sus actividades de ocio o de trabajo.

Nuestras políticas estratégicas y planes también pueden ser considerados como integrantes del sistema de energía.

Todos estos aspectos afectan a nuestro suministro, nuestra demanda y por los tanto al uso de la energía.

El Proceso – Planificación Energética

La planificación energética es un proceso que es realizado ampliamente en Europa.

El proceso puede ser descrito como:

- Adquirir el Apoyo Político/ organizacional
- Recoger y analizar la situación energética actual.
- Desarrollar los futuros escenarios y objetivos energéticos identificando acciones a corto, medio y largo

plazo para alcanzar esos objetivos

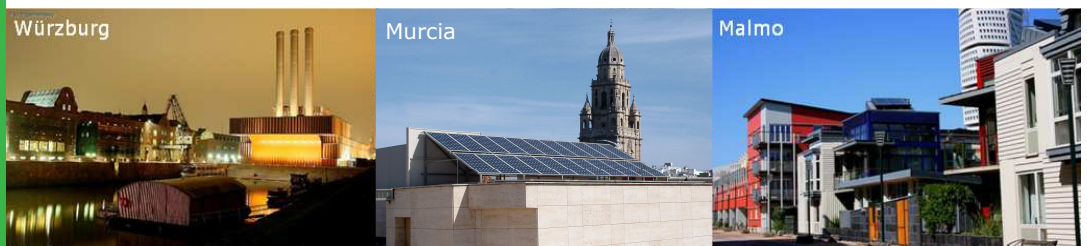
- Redacción del plan energético
- Implementación y monitorización

El compromiso y la participación de los agentes sociales en el proceso es un factor crítico de éxito cuya participación es necesaria para llevar a cabo el plan de acción.

El Resultado – Comunidades Sostenibles Energéticamente

La Planificación Energética es vista por la Comisión Europea como una herramienta valiosa para conseguir un sistema energético más seguro, más

adaptable y menos agresivo medioambientalmente. Estos resultados producen beneficios locales, nacionales y globales para la sociedad.



Partnership Energy Planning as a tool for realising European Sustainable Energy Communities

Intelligent Energy Europe

Contract No: EIE-07-179-S12.466281

Contacto:

Fernando Sánchez Lara
968 27 89 50

fsanchezlara@ayto-murcia.es
www.pepesec.eu

Planificación Energética en Sucina

Los Socios (II)

Italia

- Ciudad de Génova

España

- Ciudad de Murcia

Polonia

- FEWE
- ISD

Grecia

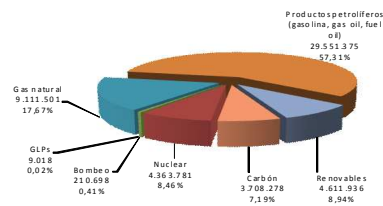
- Amaroussion
- Thessaloniki
- Exallon

Financiado al 50% por la Comisión Europea, el proyecto PEPESEC tiene como objetivo realizar en un Murcia un plan energético para cada una de las dos pedanías elegidas.

Las pedanías elegidas fueron las de Sucina y Puente Tocinos. De esta manera los resultados se hacen extrapolables a otras pedanías con las mismas o similares características.

Consumos globales y plan de acción para alcanzar una economía de bajo carbono

Distribución del consumo de energía primaria anual (KWh) según fuente de Energía, en Sucina

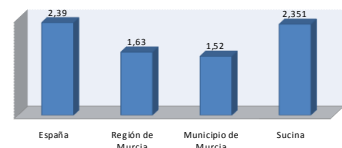


El análisis de energía primaria consumida en la pedanía de Sucina, pone de manifiesto el importante peso de los productos derivados del petróleo (57% de la energía primaria consumida). Esto significa que las medidas encaminadas a incrementar movilidad no mecanizada o mejorar la eficiencia de los medios de transporte

producirán una mejora de la eficiencia energética. El resto de la energía proviene de forma repartida, del gas natural, renovables, carbón y nuclear.

La intensidad energética (energía consumida por habitante) comparada, está a nivel nacional, superando los niveles regional y municipal, debido a la tipología del núcleo de población.

Intensidad energética comparada (tep/año*hab)



En la siguiente tabla se muestra el impacto de las medidas propuestas en el plan de acción para la pedanía de Sucina.

Producción renovables actual (KWh)	% de la energía consumida, incluyendo medidas propuestas	Consumo total 2008 (KWh)	% medidas propuestas	Emisiones actuales (tCO2)	% medidas propuestas
4.611.936	30,25%	51.566.586	24,69%	14.107	42,84%



El "Covenant of Mayors" (Pacto de Alcaldes) es una iniciativa de ciudades de la Unión Europea, que conscientes del potencial de las acciones a nivel local contra el cambio climático, se han comprometido a alcanzar unos objetivos propuestos para el año 2020. Los objetivos son: reducir un 20% las emisiones de CO2, aumentar en un 20% la eficiencia energética y cubrir un 20% de las necesidades energéticas con energías renovables.

Planificación Energética en Murcia posibilitada por:



Contacto en Murcia:

Fernando Sánchez Lara
Ayto. de Murcia. Serv. Medio Ambiente
fsanchezlara@ayto-murcia.es
968 27 89 50

Greater Manchester Contact:

Simon Robinson
Manchester: Knowledge Capital, UK
simon.robinson@manchesterknowledge.com
+44 (0)161 237 4630

Manchester Contact:

Jonny Sadler
Manchester City Council
j.sadler@manchester.gov.uk
+44 (0)161 234 1871